



Tideflex[®]
Technologies

柔性排放止回阀

Tideflex Technologies

a Division of Red Valve Co.

600 North Bell Avenue

Carnegie, PA 15106

U.S.A.

PHONE: FAX:

412/279-0044 412/279-7878

www.tideflex.com

Tideflex® 柔性止回阀

可靠的防倒流装置



在1984年，美国环境保护局(EPA)授权红阀公司研究和开发代替传统的拍门产品。当时国家在对水体的污染进行普遍的治理，越发需要性能可靠的新型阀门的诞生。全橡胶的“鸭嘴阀”——Tideflex® 柔性止回阀的特殊设计解决了拍门止回阀的运行和维护问题，诸如机械零件的腐蚀、开启或关闭状态下的冻结、由于渣滓堵塞引起的阀门的变形等。EPA对Tideflex® 柔性止回阀进行了两年的严格测试后，发现Tideflex® 柔性止回阀在密封性能，和在渣

滓状流体环境下的工作性能，及提高海浪自净化能力方面远胜于拍门。目前，成千上万个性能可靠的Tideflex® 柔性止回阀应用在世界各地。



Tideflex® 排放阀：世界上最有效的止回阀



介绍新型的弯嘴形 Tideflex®

红阀公司一直致力于不断地完善红阀产品。新型的弯嘴形 Tideflex®就是最新的产品。弯嘴形Tideflex®的阀体结构跟以往的Tideflex®止回阀一样，但是它的阀嘴部位更薄、更有韧性。弯嘴形Tideflex®的阀嘴在关闭时具有180度的转角，因而



比直的阀嘴更容易关闭。弯曲形阀嘴增大了密封面积，使阀在诸如洪水、废水和城市排放系统等环境下有更好的密封性能。

设计特点：

- ▶ 没有活动部件和机械部件。
- ▶ 100%全橡胶结构，完全防腐蚀。
- ▶ 25-50年的使用寿命，免维护。
- ▶ 即使被固态物质或岩屑瓦砾等围绕下仍能关闭。
- ▶ 水头损失极小。
- ▶ 开启压力小，只需1"的水头即可打开。
- ▶ 可以根据客户的特殊要求订做。
- ▶ 尺寸范围从1/2" 到96"。
- ▶ 比传统的拍门更经济，更可靠。
- ▶ 使用时没有噪音。
- ▶ 弯曲形阀嘴可增加密封性。
- ▶ 即使水不是流动的，也能自动开启。
- ▶ 最大限度的管道流通能力。

泵站

弯嘴形的Tideflex®被用在大型的雨水泵站里，以防止排出的水倒流回雨水收集系统。全橡胶结构的止回阀可以防止海水的腐蚀，水头损失小，适用于低洼地区使用。



排放系统

Tideflex®可以防止因水灾而造成水位上升时，水冲击并倒流入污水处理厂，从而保护排放管道。Tideflex®增大了排放扩散能力，有效防止倒流，保护了生态环境。



污水系统

Tideflex®可以防止洪水及污水倒流进入街道和地下室。



飞机场/高速公路排水

Tideflex®被用于大面积的排水，同时可防止倒流。如飞机场、高速公路和停车场。Tideflex®也可以用于有毒的碳氢化合物处理厂的排放。



暴雨排放

Tideflex®止回阀是沿海和城市暴雨排放系统的首选。它只需1"的压差即可开启，最大限度地利用了管线的流通能力。

合流污水系统/下水道溢流系统

合流污水系统和下水道溢流系统也使用Tideflex®以防止污水倒流入污水处理厂。新型平底TF-1型止回阀可用于安装在混合污水系统/下水道溢流系统的出口。



工地排水装备

住宅区、办公场地、商业中心也通常使用Tideflex®止回阀，进行暴雨雨水的排放，并防止因运河、沟渠和河流的水位上涨而引起的倒流。

防洪系统

Tideflex®止回阀可用于防洪系统。它们在闲置数年不用后，依然能在突发的洪水来临时正常运作。比较典型的应用有：储水池、堤防、闸门、大坝、鱼通路系统、城市雨水收集系统、高速公路、工地、飞机场跑道、大型工厂和综合性办公区域等。





浮动控制

Tideflex® 被用于浮动控制方案的一个组成部分，来防止洪水将堆积场里的瓦砾等堆积物冲出。



沙滩

泥沙、淤泥、石块、植被、海洋生物这些以往困扰拍门的问题由于Tideflex® 止回阀应用都已得到了解决。即使被泥沙掩埋，Tideflex® 止回阀依然能正常运作。当阀开启时能将泥沙冲刷掉；关闭时又可防止因泥沙进入管道而引起的阻塞。

码头

6

码头和排放管线能够平静无事，是因为对船只来说，Tideflex® 比金属阀门运行安静和安全，并且不怕油和燃料。



堤坝

低洼地区需要堤坝来防洪，Tideflex® 可允许雨水的正常排出，并可防止因江河水位的上涨而倒流。很低的开启压力使阀在水位稍有上升时即可开启排放。



地下水溢流

地面上的储水池应用Tideflex® 来释放地下水的压力。当地下水压力升高时，阀门允许地下水流入水池。Tideflex® 被安装在混凝土池、钢制池罐甚至是地下管线上。





海岸排放

岩石滩排放时困扰拍门的一个问题就是石头会阻塞拍门，使拍门不能完全关闭；或堆积在拍门前面，使之无法开启。在这些地区使用了Tideflex®止回阀后，彻底解决了这些问题，并可免维护。



异味控制

在管道安装Tideflex®可以防止污水系统的臭味扩散，并可以随时排水。

水力平衡槽

Tideflex®应用于此，用来防止水从预处理池的一个阶段倒流入另一个阶段。全橡胶的止回阀没有任何金属部件，使用于未经处理的污水中，阀的动作不会受如塑料袋、树枝或丝织品等垃圾的影响。



7

居住区

Tideflex®止回阀在商业区或居住区，需要防止倒流时得到了广泛的应用。这种阀具有免维护、无噪音、被动操作等优点。



湿地

Tideflex®可用来防止危险的渗透水、地下水、盐水等溢流，保护湿地。



Tideflex® 在饮用水的应用



12" 35系列排放阀用于安提俄克城哈里发城的钢池里的混合和蓄水。

8

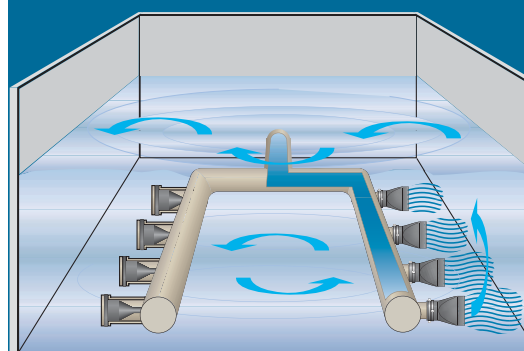
Tideflex® 混合系统

Tideflex®用于储水池的混合系统简单、可靠、高效节能。混合系统是由Tideflex®止回阀和简单的管道设备组成，被安置于池底。因此管线的数量和进出口配件数减少，从而节约了成本。当水从一侧排入到储水池，又从另一侧排出时，系统确保水是持续不断的运动，这样避免了堵塞和形成死水区。

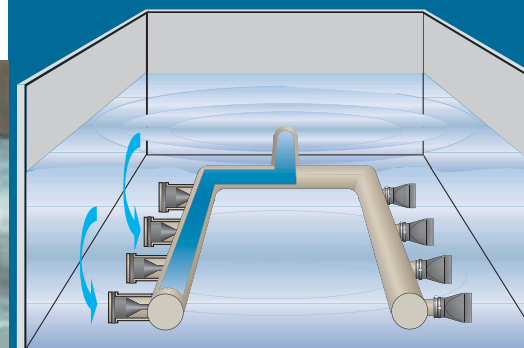
混合系统的工作包括两阶段。当水池被充水时（图A），管道内的压力，使“排入口”阀门开启，另一侧的“排出口”阀门关闭。Tideflex®止回阀的应用使排入的喷嘴流量增加，从而增加混合度。当储水池水被排出时（图B），管道内的水头压力使排入口阀门关闭，排出口阀门开启。这两个过程使水不停地循环往复。

没有活动部件、电动马达、轴承、或密封需要维护，使得系统得以简化，从而提高了系统运行的可靠性。阀门无需额外的能量消耗和电力方面的设备。这个系统可用于新建的工厂或用来更换原有的系统。

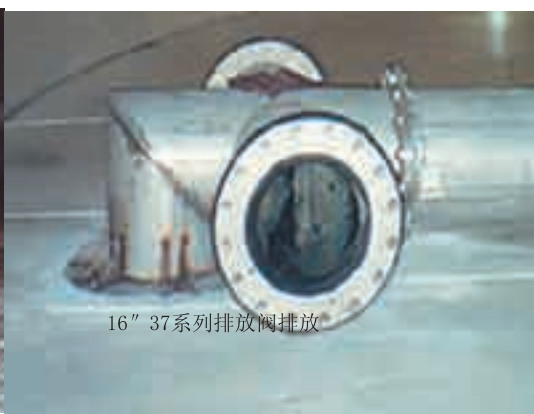
图A. 充水状态



图B. 放水状态



12" 35系列排放阀排放



16" 37系列排放阀排放

Tideflex® 在饮用水的应用



4" 35系列排放阀在水罐中部用于混合作用

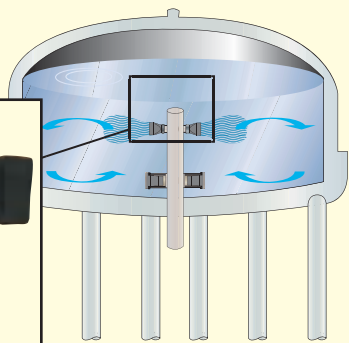


典型的Tideflex®在圆形地面储水罐中的多方面应用

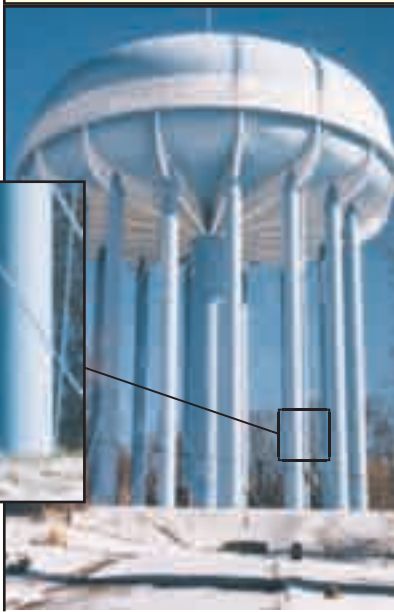
储水管和立式管道

立式管道和高架储水罐，在装满时或只是从一个固定地点排放时，会有潜在的问题。红阀可以为客户的高架储水罐专门设计混水系统。

订制的用于水罐混合作用的“T”型阀



Tideflex®止回阀被安装在外伸的管子端口上以防止鸟类、昆虫等进入储水罐，影响供水。



Tideflex® 混合系统

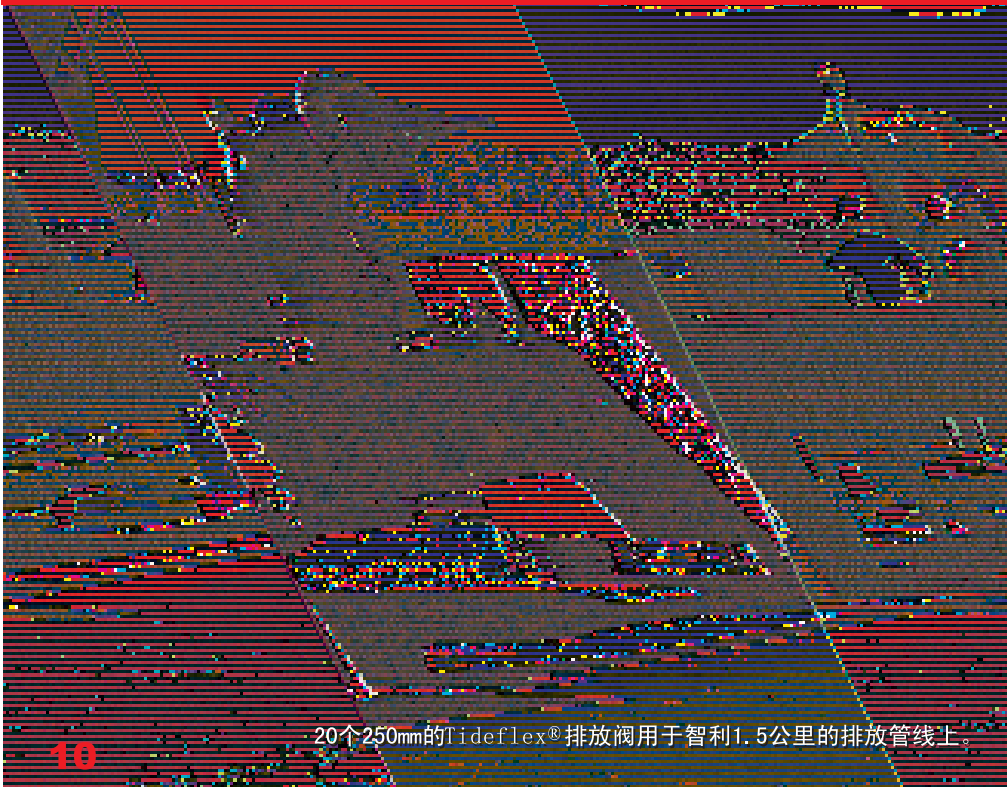
- ▶ 消除深滞及“死区”
- ▶ 使管道和进出口配件数量达到最小。
- ▶ 提高了混合和循环程度。
- ▶ 提高了周转速度。
- ▶ 在出口处使用Tideflex®使水喷射速度及流量均达到最大值。
- ▶ 可用于再循环系统管路和再氯化系统。
- ▶ Tideflex®具有NSF-61论证。
- ▶ 可以在不同的压力下开启，无需额外的能源和设备。
- ▶ 可用于新建的和翻新的系统、立式和高架的储水罐。
- ▶ 有法兰连接、套接式，或者根据客户要求制作，尺寸从1/8"到96"。

性能使用于：

- ▶ 圆形储水池。
- ▶ 矩形储水池。
- ▶ 翻新储水池。
- ▶ 立式管道。

世界上的咨询专家详述

Tideflex® 排放扩散阀



用Tideflex® 排放阀更新旧的排放管线

129个带有16" 方形法兰的4" Tideflex® 排放阀用在加利福尼亚，固定在水泥上作为原来的2" 固定排放孔的翻新。

方形35SQ Tideflex® 排放阀的方形法兰上的4个孔可减少安装费用并将对排水管道的压力减至最小。

原来2" 的固定排放孔

翻新的4" Tideflex® 排放阀

带有300mm直径橡胶提升管的直径为200mm的Tideflex® 排放阀。多端口的提升管达到稀释作用并使管道数量达到最少。



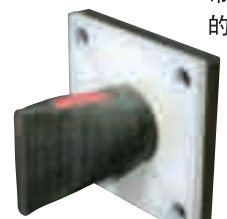
TF-D型



90° 弯曲的35D型



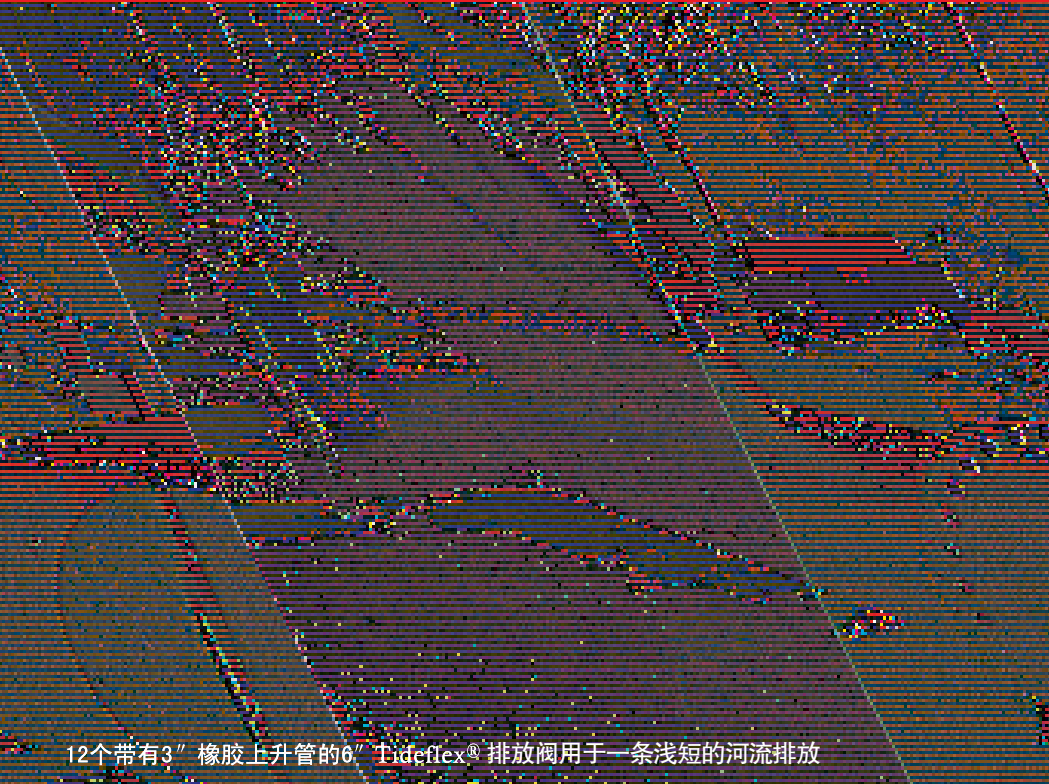
45° 弯曲如35D型



带方形法兰的35SQ

世界上的咨询专家详述

Tideflex® 排放扩散阀



12个带有3" 橡胶上升管的6" Tideflex® 排放阀用于一条浅短河流排放

废水排放系统的设计和技术分析

每个排放系统都是独特的。红阀公司对于从2"(50mm)到48"(1200mm)的红阀排放扩散阀进行了水力特性测试。并且利用一套独有的电脑程序来协助工程师设计多样的排放扩散阀。程序包括：水头损失数据分析、总计水头损失、喷流速度和有效开启面积。这些数据用来同以前通常所用的固定孔的相比较，显示了Tideflex®的优异的水力特性。也同时得到了单个Tideflex®的水头损失曲线、总计水头损失、喷流速度和有效开启面积的曲线图。

如您需要喷口水力分析，请与我们的技术部联系。



带橡胶提升管的35D型



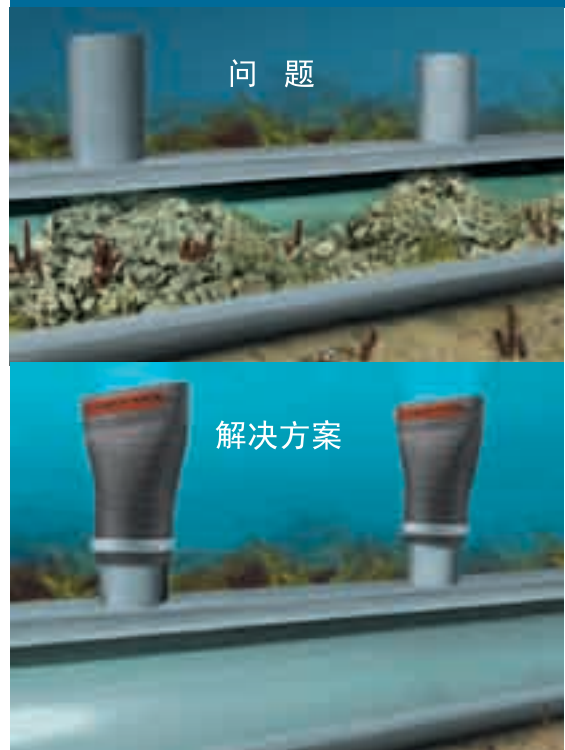
排放阀优点

- ▶ 可以防止瓦砾、沉淀物、海水和海水生物侵入。
- ▶ 使用寿命长，免维护。
- ▶ 增加出口喷流速度。
- ▶ 可以稀释排放物的浓度。
- ▶ 提供一致的流动方向。
- ▶ 是海水排放中一个重大革新。

11

性能使用于：

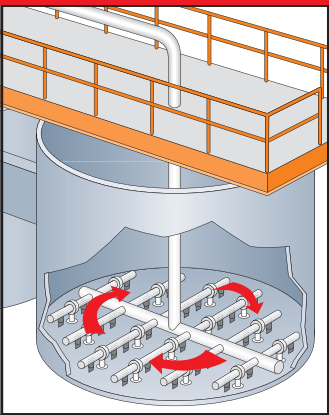
- ▶ 海洋排放。
- ▶ 内陆排放。
- ▶ 更新的排放管线。



问题

解决方案

曝气装置改进了通气和混合系统



解决垃圾处理场的长期连续堵塞问题，是用红阀的曝气系统代替维修率高的薄膜

12

Tideflex® 曝气头提供了最佳的通气和混合系统，防止顶管堵塞，减少维修

红阀公司的Tideflex®曝气管装置既能提供最佳的氧气扩散和混合，又能绝对防止倒流，是市政、工厂曝气系统的理想选择。以往常用的微孔和粗孔曝气器容易被渣滓，沉



淀物等堵塞而造成气流受阻从而导致压缩机关闭或功率下降。红阀公司的Tideflex®粗孔曝气头能有效地把河水和各种充气设备、仪器完全隔开并使之充分混合。不工作时阀是关闭的，将沉淀物隔绝于空气压缩机和仪表之外，节约了运行时能量消耗。运行原理是很简单的：设置不同的开启压力允许空气通过，曝气器外侧的反向压力使端口密封，



TF-A排放阀适合新建的或更新的系统，有1/2"和3/4"的丝扣连接或套接方式

防止流体倒流。专利的全橡胶设计使阀浸没在水中时也能紧密关闭。解决了通常曝气系统的渣滓堵塞问题，也节约了维修和清理渣滓费用。

曝气装置改进了通气和混合系统



粗孔曝气头优点

- ▶ 最佳氧气扩散和混合装置。
- ▶ 工作寿命长，免维护。
- ▶ 绝对防止倒流。
- ▶ 防止沉淀和阻塞，不需清洗或酸洗的维护。
- ▶ 适应长时间高负荷的工作环境。

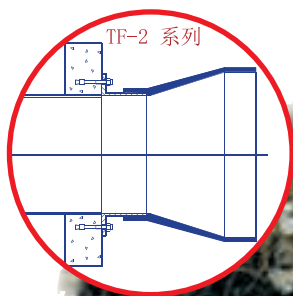
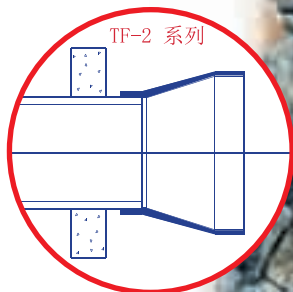
13

性能适应于：

- ▶ 曝气池。
- ▶ 沉淀池。
- ▶ 平衡池。
- ▶ 曝气研磨腔。
- ▶ 沟渠。
- ▶ 氧气蒸炼器。
- ▶ 絮凝池。
- ▶ 储存罐。
- ▶ 消除异味装置。
- ▶ 工业混合系统。

套接式

当排放管道末端有一定长度的延伸管时，Tideflex® 止回阀的卡箍必须适配管道外径。套接式很容易就能套在管道末端上，用环形卡箍来紧固阀门。



安装板

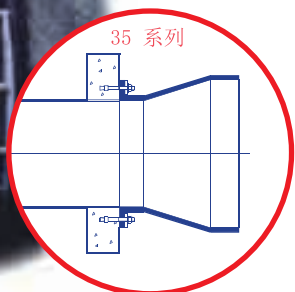
当管道末端是一堵墙头，在开口端固定一块板，Tideflex® 止回阀套在安装板的管子上。这个安装装置也适用于方形涵洞和尺寸过大的开口。

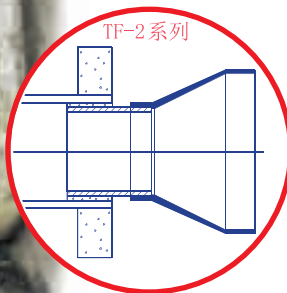
14



一体式的橡胶法兰

一体式的橡胶法兰可用来直接安装在管道末端、墙头和防水墙末端的法兰上。法兰标准有ANSI、DIN或者特殊的标准和形式，包括方形和长方形的。安装用的压环是工厂提供的，但厂方不提供垫圈。



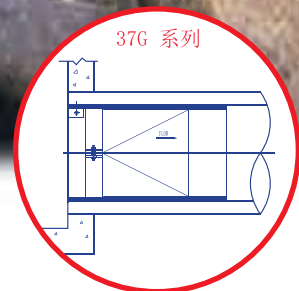
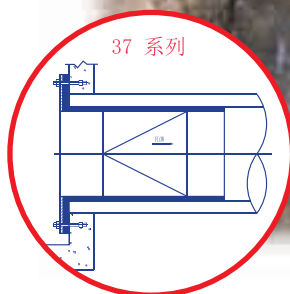


灰浆管道

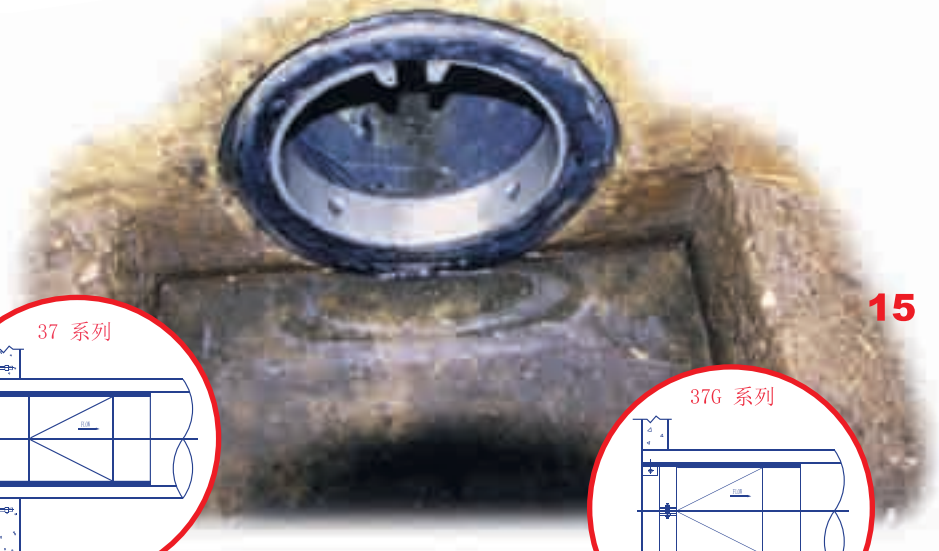
一段灰浆管道的尺寸应略小于排放管线而使它能够放入排放管末端。然后把Tideflex®套在管道末端，免去了在前端墙壁或防护堤上钻凿的麻烦。

套入管道内

这种形式一般用于城市雨水系统，将Tideflex®37系列管道内止回阀装入管道末端。一体式的橡胶法兰被一环形圈固定在检修孔（人孔）上。假如没有足够的空间，应该用37G系列止回阀，因为它是利用内置的卡箍安装在管道内的。

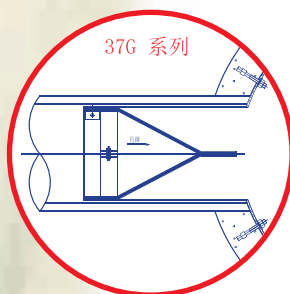


15



内置套筒形式

内置套筒形式一般是在没有足够的空间使阀门伸入到检修孔（人孔）时将排放阀放入进水管。它的安装是将其插入进水管并固定在检修孔的壁上。这种形式也可用于不需要将阀深入水中的管道末端。



TF-2 系列

- ▶ 100%弹性橡胶结构
- ▶ 不会生锈或腐蚀
- ▶ 不会变形或在开启及关闭状态时冻结
- ▶ 为客户的特殊要求定制
- ▶ 更小的开启压力和水头损失
- ▶ 免除倒流



16

制造材料

氯丁橡胶、海普隆、丁腈橡胶、乙丙橡胶、氟橡胶和NSF-61论证的SBR材料。

安装卡箍

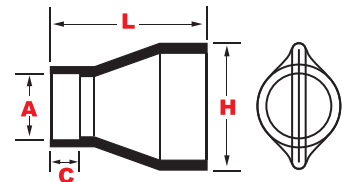
碳钢或不锈钢

红阀的Tideflex®柔性止回阀防止倒流的革命性设计，更低的开启压力减少了管内的积水，还有极低的水头损失，而且不会受生锈腐蚀或没有润滑的影响。Tideflex®柔性止回阀，无需维护及备件并有长久的持续工作寿命。Tideflex®柔性止回阀，不需要附加动能，只依靠内部的管线压力和外界背压来控制阀门的启闭，不需滑动旋转和突进的运动部件。

Tideflex®柔性止回阀优越性足以取代金属拍门。由于传统止回阀的缺陷，因腐蚀和残留物而引起倒灌，每年均要付出数百万美元的代价。Tideflex®柔性止回阀只需要不到1个psi的背压即可在渣滓状的流体环境中达到紧密密封。Tideflex®柔性止回阀，不会变形、锈蚀、无需维护。不需旋启的阀板，可以处理大块的障碍物，避免阻塞。

TF-2柔性止回阀卡箍的内径应与连接管道的外径正确的匹配。

阀门用钢制或不锈钢的套箍套在连接管道上，免去法兰成本。按标准，18" 以上（450mm）的Tideflex®TF-2柔性止回阀的鸭嘴是半弧型的。



| 管道外径 (A) | 长度 (L) | 鸭嘴高度 (H) | 套入深度 (C) |
|-------------|-----------|-------------|-------------|
| 3/4 | 3 | 1 1/2 | 1 |
| 1 | 3 | 1 1/2 | 1 |
| 1 1/2 | 6 | 3 | 1 |
| 2 | 6 | 4 | 1 |
| 2 1/2 | 8 | 5 | 1 |
| 3 | 9 | 5 1/2 | 1 1/2 |
| 4 | 12 | 7 | 1 1/2 |
| 5 | 15 1/2 | 9 | 2 |
| 6 | 16 | 10 1/2 | 2 |
| 8 | 16 1/2 | 13 | 2 |
| 10 | 21 1/2 | 17 | 3 |
| 12 | 26 1/2 | 20 1/2 | 4 1/2 |
| 14 | 26 | 22 | 4 |
| 16 | 26 | 27 | 5 |
| 18 | 30 | 29 | 6 |
| 20 | 33 | 33 | 8 |
| 22 | 36 | 33 | 8 |
| 24 | 39 | 37 | 8 |
| 26 | 39 | 37 | 8 |

| 管道外径 (A) | 长度 (L) | 鸭嘴高度 (H) | 套入深度 (C) |
|-------------|-----------|-------------|-------------|
| 28 | 39 | 37 | 8 |
| 30 | 42 | 50 | 9 |
| 32 | 48 | 53 | 10 |
| 36 | 49 | 61 | 10 |
| 38 | 49 | 61 | 10 |
| 40 | 49 | 61 | 10 |
| 42 | 54 | 71 | 10 |
| 44 | 54 | 71 | 10 |
| 48 | 59 | 78 | 10 |
| 50 | 59 | 78 | 10 |
| 54 | 69 | 97 | 10 |
| 58 | 69 | 97 | 10 |
| 60 | 74 | 97 | 14 |
| 68 | 74 | 97 | 14 |
| 72 | 95 | 115 | 16 |
| 84 | 92 | 111 | 16 |
| 90 | 101 | 119 | 16 |
| 92 | 101 | 119 | 16 |
| 96 | 101 | 119 | 16 |

以上数据是用单位英寸表示的最大尺寸

TF-1 系列

- ▶ 是在下水道中安装的理想产品
- ▶ 最小的底部净距要求
- ▶ 轻型的、全弹性橡胶设计
- ▶ 在颗粒状环境下达到密封
- ▶ 可提供套接式或法兰连接设计



TF-1柔性止回阀是为安装于现有的构造物中设计的，如维修孔和收集井中。这些设计是为了维持最大的水头压力，因而阀门底部尽量地贴近底板或构造物的基础。TF-1柔性止回阀的平坦的底部和偏移的鸭嘴设计，无需任何改造就可安装在这些构造物中。

TF-1柔性止回阀更低的开启压力减少了管道内的积水；极低的水头损失并不受生锈、腐蚀或缺少润滑的影响。柔性止回阀无需维护或备件，并有长久的持续工作寿命。Tideflex® 柔性止回阀的不需外加动能，依靠内部管线的压力和外界背压来控制阀门的启闭的特点，免除了所有滑动、旋转和突进作用的运动部件。

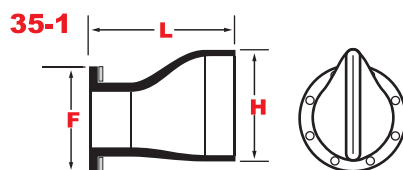
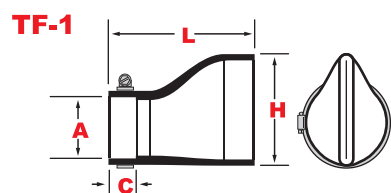
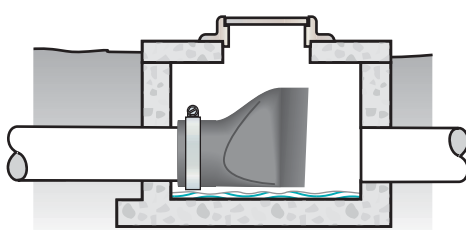
TF-1柔性止回阀是用在污水系统中的理想产品，它只需1个psi的背压，即可在渣状的流体环境中达到紧密关闭。Tideflex® 柔性止回阀不会变形、锈蚀、无需维护。TF-1柔性止回阀有套接式设计和法兰连接的各种与管道的连接方式。按标准，18"(450mm) 以上的Tideflex® TF-1柔性止回阀的鸭嘴是半弧型的。

制造材料

氯丁橡胶、海普隆、丁晴橡胶、乙丙橡胶、氟橡胶和NSF-61论证的SBR材料。

安装卡箍/固定法兰

碳钢、镀锌钢或不锈钢



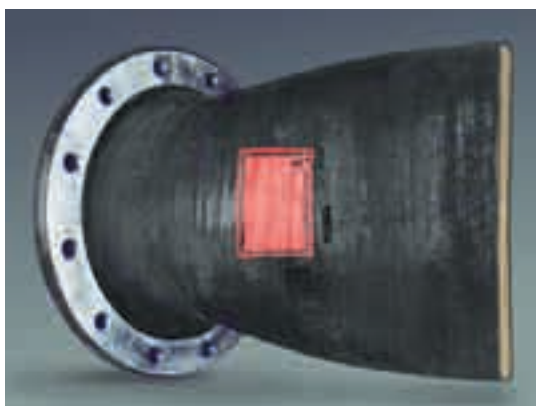
17

| 管道外径 (A) | TF-1 套入深度 (C) | 法兰尺寸 (ANSI) | 35-1 法兰外径 (F) | 长度 (L) | 鸭嘴高度 (H) |
|-------------|---------------------|----------------|---------------------|-----------|-------------|
| 4 | 1.5 | 4 | 9 | 10 | 8 |
| 6 | 2 | 6 | 11 | 14 | 11 1/2 |
| 8 | 2 | 8 | 13 1/2 | 17 1/2 | 15 1/2 |
| 10 | 3 | 10 | 16 | 21 1/2 | 19 |
| 12 | 4 | 12 | 19 | 26 | 22 1/2 |
| 16 | 5 | 16 | 23 1/2 | 32 | 30 |
| 20 | 8 | 20 | 27 1/2 | 42 | 37 |
| 24 | 8 | 24 | 32 | 46 | 43 |
| 30 | 9 | 30 | 38 3/4 | 56 | 55 |
| 36 | 10 | 36 | 46 | 65 | 69 |
| 42 | 10 | 42 | 53 | 60 | 71 |
| 48 | 10 | 48 | 59 1/2 | 65 | 78 |
| 60 | 13 | 60 | 73 | 73 | 91 |
| 72 | 16 | 72 | 86 1/2 | 84 | 110 |

以上数据是用单位英寸表示的最大尺寸

35系列

- ▶ 一体式全橡胶法兰
- ▶ 轻型的、全弹性橡胶设计
- ▶ 在颗粒介质环境下达到密封
- ▶ 低成本、免维护设计



18

制造材料

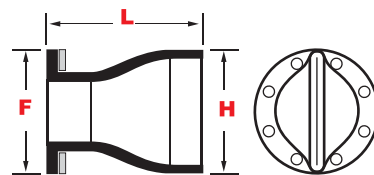
氯丁橡胶、海普隆、丁晴橡胶及乙丙橡胶和 NSF-61 论证的 SBR 材料

固定法兰

镀锌钢或不锈钢

在某些应用和安装场合不适合采用 TF-2 柔性止回阀与管道套接，因在管道系统中和混凝土井壁已配置了法兰，在这些情况下，采用 35 系列柔性止回阀更为恰当。Tideflex® 35 系列柔性止回阀的法兰与阀体是由弹性橡胶整体制作，并提供多种法兰标准，ANSI B16.10 150 磅级、DIN2632 或其它标准。35 系列柔性止回阀的固定安装由钢制或不锈钢的固定法兰来完成。

35 系列柔性止回阀可直接替换法兰连接的拍门。拍门的转轴生锈和腐蚀或缺少润滑，会产生拍门的旋开和引起倒流。一些小渣滓聚集在密封件上也会使得拍板悬空，引起倒灌，而每年遭受数百万美元的损失。Tideflex® 柔性止回阀无需维护就能在渣滓状流体环境中，不到 1psi 的背压下达达到严密关闭。Tideflex® 柔性止回阀不会变形和冻结。按标准，18" (450mm) 以上的 Tideflex® 35 系列柔性止回阀的鸭嘴是半弧型的。

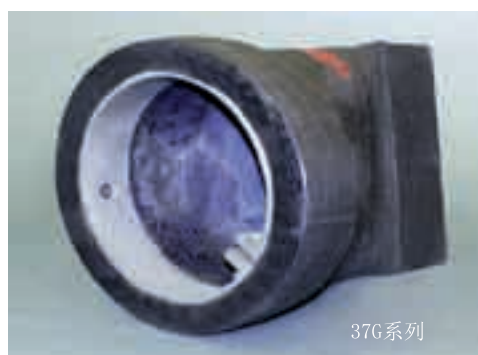


| 法兰尺寸 (ANSI) | 法兰外径 (F) | 长度 (L) | 鸭嘴高度 (H) | 法兰尺寸 (ANSI) | 法兰外径 (F) | 长度 (L) | 鸭嘴高度 (H) |
|-------------|----------|--------|----------|-------------|----------|--------|----------|
| 1/2 | 3 1/2 | 2 1/2 | 1 1/2 | 16 | 23 1/2 | 26 | 27 |
| 3/4 | 3 7/8 | 3 | 1 1/2 | 18 | 25 | 30 | 29 |
| 1 | 4 1/4 | 3 | 1 1/2 | 20 | 27 1/2 | 33 | 33 |
| 1 1/2 | 5 | 6 | 3 | 22 | 29 1/2 | 36 | 33 |
| 2 | 6 | 6 | 4 | 24 | 32 | 39 | 37 |
| 2 1/2 | 7 | 8 | 5 | 30 | 38 3/4 | 42 | 50 |
| 3 | 7 1/2 | 9 | 5 1/2 | 32 | 41 3/4 | 48 | 53 |
| 4 | 9 | 12 | 7 | 36 | 46 | 49 | 61 |
| 5 | 10 | 15 1/2 | 9 | 42 | 53 | 54 | 71 |
| 6 | 11 | 16 | 10 1/2 | 48 | 59 1/2 | 59 | 78 |
| 8 | 13 1/2 | 16 1/2 | 13 | 54 | 66 1/4 | 69 | 97 |
| 10 | 16 | 21 1/2 | 17 | 60 | 73 | 74 | 97 |
| 12 | 19 | 26 1/2 | 20 1/2 | 72 | 86 1/2 | 95 | 115 |
| 14 | 21 | 26 | 22 | 84 | 99 3/4 | 92 | 111 |

以上数据是用单位英寸表示的最大尺寸

37系列

- ▶ 安装于管道内部
- ▶ 避免挖掘和构造
- ▶ 轻型的、全弹性橡胶设计
- ▶ 为客户的特殊要求订制



37G系列柔性止回阀的设计使Tideflex® 柔性阀可以安装在管道的内部。37G系列柔性止回阀的外径可根据客户的管道内径来匹配制作。阀门插入管道的安装位置由一铜制环来固定。这样使柔性止回阀很容易地加装在检修井的管道内部，防止倒流。

37G系列柔性止回阀具有很低的开启压力，但水头损失因内径缩小比原先的管道有所增加。红阀公司同时建议在光滑内壁钢管和塑料管内安装此阀时，为安全起见请在阀与管道间再加销钉固定。

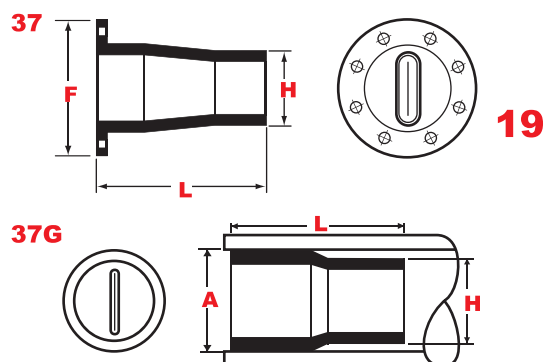
37G系列柔性止回阀是城市雨水及污水系统采用的理想产品。全橡胶结构，不会生锈或腐蚀，阀门不会因渣滓的聚集而悬开，并提供严密的密封。37G系列柔性止回阀无需定期维护，是一种绝对防倒流的Tideflex® 柔性止回阀。

制作材料

氯丁橡胶、海普隆、丁晴橡胶、乙丙橡胶、氟橡胶和NSF-61论证的SBR材料

涨接环

镀锌钢或不锈钢



| 管道内径* (A) | 鸭嘴高度 (H) | 长度 (L) | 法兰外径** (F) |
|--------------|-------------|-----------|---------------|
| 2 | 1 7/8 | 5 | 6 |
| 3 | 2 7/8 | 5 1/2 | 7 1/2 |
| 4 | 3 7/8 | 7 | 9 |
| 6 | 5 7/8 | 11 | 11 |
| 8 | 7 7/8 | 12 1/2 | 13 1/2 |
| 10 | 9 7/8 | 15 1/2 | 16 |
| 12 | 11 7/8 | 18 1/2 | 19 |
| 14 | 13 3/4 | 22 | 21 |
| 16 | 15 3/4 | 23 | 23 1/2 |
| 18 | 17 3/4 | 24 | 25 |
| 20 | 19 3/4 | 32 | 27 1/2 |
| 24 | 23 3/4 | 37 | 32 |
| 30 | 29 3/4 | 41 | 38 3/4 |
| 36 | 35 3/4 | 47 | 46 |
| 42 | 41 1/2 | 49 | 53 |
| 48 | 47 1/2 | 52 | 59 1/2 |
| 54 | 53 1/2 | 57 | 66 1/4 |
| 60 | 59 1/2 | 64 | 73 |
| 72 | 71 1/2 | 73 | 86 1/2 |

以上数据是用单位英寸表示的最大尺寸

*实际安装管道的内径必须明确提供

**仅供37系列使用

高质量的产品线



Red Valve Company, Inc.

600 N. Bell Avenue
Carnegie, PA 15106
U.S.A

PHONE:
412/279-0044
FAX:
412/279-7878

www.tidflex.com



红阀公司创始人
Mr. Spiros G. Raftis

红阀大直径流量控制阀适用于污水处理厂。优点包括：全通径、无障碍设计和精确控制。

红阀介绍的第一种产品A型管夹阀是今天市场上最经济的大口径和小口径的自动阀。



红阀提供完整的360°压力传感器，红阀压力传感器是保护仪器、确保精确和可靠压力测量的工业标准。



红阀75系列手动管夹阀有如闸阀、旋塞阀和球阀的面对面的设计。阀门的通径袖管是唯一接触介质的部分。



Redflex® 伸缩节、减压器、橡胶管、振动管和橡胶配件都是工业标准。